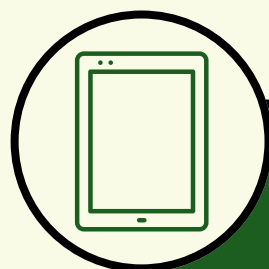


社團長交接

學務系統：延續組織

入口



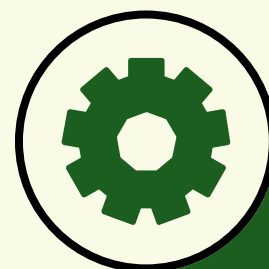
服務櫃台

創立/重啟/**延續組織**

成員申請加入/退出組織

瀏覽個人參與組織歷程

報名活動/場次



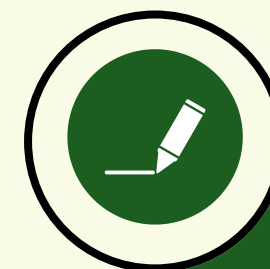
學務系統

成員資料修改

社團資料修改

給予開設活動權限

審核學生加入申請



全校綜合服務 管理系統

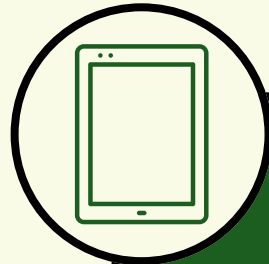
建立活動、設定場次

送審活動

設定活動上架服務櫃台

申請/發放服學時數

入口



服務櫃台

國立中央大學 - 服務櫃台 (iNCU) 【測試機】

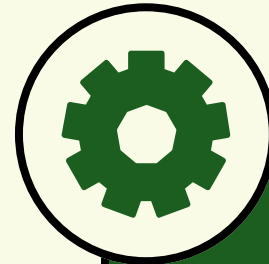
公開服務 ▾ 訊息與活動 ▾ 表單申請 ▾ 教務專區 ▾ 學務專區 ▾ 總務專區 ▾ 基本資料與權限 ▾ 測試帳號 登出

您好, 學生

★ 捐贈中大 ★ 數位證件

個人活動參與列表

活動日期	活動類型	活動主題	
2025-07-08	其他	多元律動社運動課程	語言中心
2025-09-05	講座	在AI時代中如何面對學涯、職涯及生涯	住宿服務
2025-09-08	其他	11401-樂走校園，健康相隨	系統
2025-09-08		解鎖你的跨域力，勇闖創新新世代【跨...	工學院
2025-09-09		品德教育名人講座-守護我們的星球	生活輔導



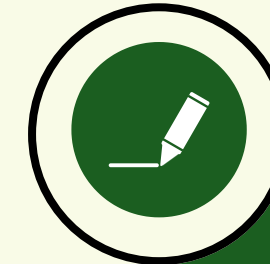
學務系統

國立中央大學 - 學務系統 (測試機)

登出

歡迎來到【學務系統】!
Welcome to Student Affairs System !

登出 / Sign Out



全校綜合服務 管理系統

國立中央大學-全校綜合服務管理系統 [測試機] 測試帳號專區 登出

• 權限有效期限至 2025-12-12 15:31:00

歡迎蒞臨
國立中央大學
全校綜合服務管理系統

入口

- **服務櫃台**

- Portal首頁->便捷窗口->服務櫃台
- <https://cis.ncu.edu.tw/iNCU/home>

- **學務系統**

- Portal首頁->校務行政->學務服務->學務系統
- <https://cis.ncu.edu.tw/StdAffairSys/>

- **全校綜合服務管理平台**

- Portal首頁->校務行政->其他資源服務->全校綜合服務管理平台
- <https://cis.ncu.edu.tw/iNCU/home>

延續組織

請「原任社團長」至服務櫃台填寫「延續」組織申請單

國立中央大學 - 服務櫃台 (iNCU) 【測試機】

公開服務 ▾ 訊息與活動 ▾ 表單申請 ▾ 教務專區 ▾ 學務專區 ▾ 總務專區 ▾ 基本資料與權限 ▾ 測試帳號 登

您好,  學生

 捐贈中大  數位證件

個人活動參與列表

活動日期	活動類型	活動主題	
2025-07-08	其他	多元律動社運動課程	語言中心
2025-09-05	講座	在AI時代中如何面對學涯、職涯及生涯	住宿服務
2025-09-08	其他	11401-樂走校園，健康相隨	健康
2025-09-08		解鎖你的跨域力，勇闖創新新世代【跨...	工學院
2025-09-09		品德教育名人講座-守護我們的星球	生活輔導

延續組織在填寫申請單時會有兩種狀況



未變更社團長

召集人欄位**勾選**「同申請人」

清查社員，移除不參與的社員

送審申請單

審核通過後，請在申請單上的同學
至服務櫃台的「個人組織參與歷程」
點選「我要延續」



社團長變更

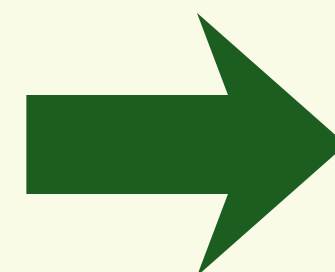
召集人欄位**不要**勾選「同申請人」

召集人欄位填寫新任社長的姓名

在成員欄位移除新任社長（如果他
原本是成員的話）

協助清查社員，移除不參與的社員

送審申請單



延續組織在填寫申請單時會有兩種狀況

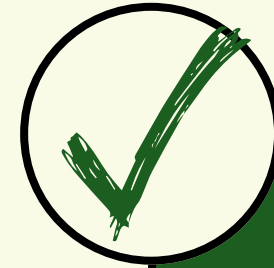


社團長變更

通知新任社長至服務櫃台的「個人組織參與歷程」點選「我要加入」

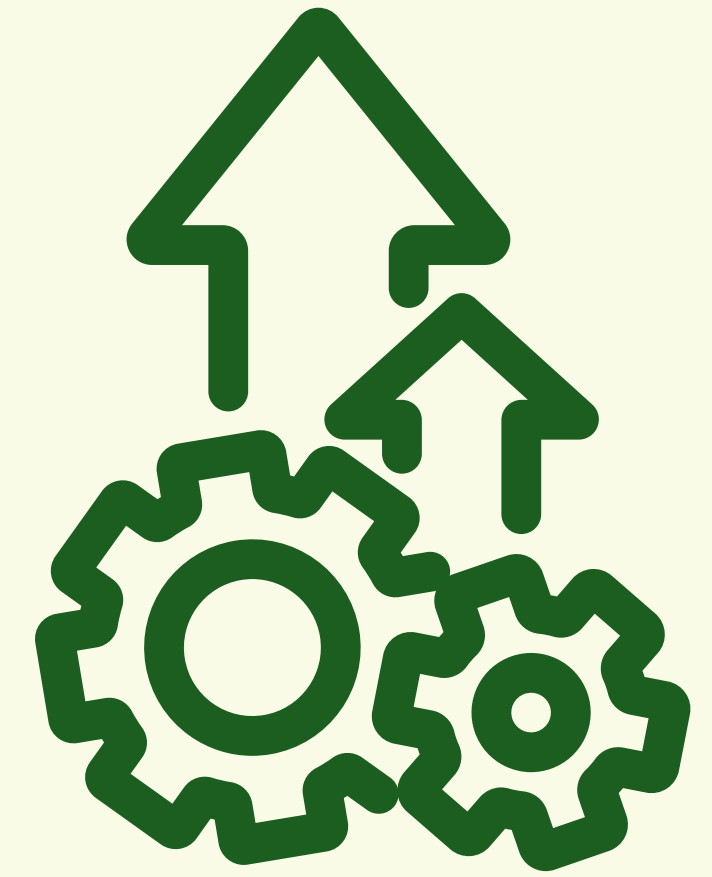
新任社長點選我要加入後，原社長送審申請單

申請單審核通過後，請在申請單上的同學至服務櫃台的「個人組織參與歷程」點選「我要延續」



社團長變更

若原社長在新學期仍是組織成員，請記得至服務櫃台的「個人組織參與歷程」點選「我要加入」，並通知新社團長至學務系統點選同意加入



改進事項

簡化場次時數申請流程

改善前



活動單申請審核流程

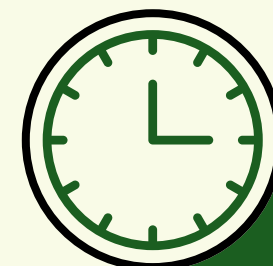
副學務長（校外活動）

加會單位（選填）

活動指導單位主管

活動指導單位承辦人

校內指導老師



場次時數申請審核流程

服務學習中心主管

服務學習中心承辦人

活動指導單位主管

活動指導單位承辦人



改善後



活動單申請審核流程

副學務長（校外活動）



加會單位（選填）



活動指導單位主管



活動指導單位承辦人



校內指導老師



場次時數申請審核流程

服務學習中心主管



服務學習中心承辦人



要請各位同學配合的事項

新學期注意事項

